

Montag 11.02.2019

Infoticker: Aktuelles aus der Verbandsarbeit

Aktueller Stand der SHIBB-Gründung

In der Beiratssitzung am 17.01.2019 und der Schulleiter-Dienstversammlung am 21.01.2019 berichteten die beiden Staatssekretäre Frau Dr. Stenke und Herr Dr. Rohlf über den aktuellen Stand der SHIBB-Gründung. Erklärtes Ziel bleibt es, durch „Schaffung von Synergien und Bündelung von Kompetenzen, die berufliche Bildung in seiner Vielfältigkeit und Durchlässigkeit zu stärken, deren Attraktivität zu steigern und mit dem SHIBB ein Zeichen für deren hohe Bedeutung in Schleswig-Holstein zu setzen“. Nach dem aktualisierten Zeitplan ist die Errichtung des SHIBB jetzt für den 01.01.2021 geplant.

Alle erwarteten besonders die Aussage, wie die Schulaufsicht zwischen Wirtschafts- und Bildungsministerium abgegrenzt wird: Aufgrund der Entscheidung für die Rechtsform eines Landesamtes, ist es rechtlich notwendig, dass die oberste Schulaufsicht im MBWK verbleibt und eine obere Schulaufsicht als zusätzliche Ebene im SHIBB eingerichtet wird. Folgende Abgrenzung ist geplant:



Abgrenzung Schulaufsicht

Aufgaben MBWK	Aufgaben SHIBB
1. Grundsatzfragen und politische Koordination inkl. KMK-Angelegenheiten	1. Dienst-, Fach- und Rechtsaufsicht über die Schulen (inkl. private Berufliche Schulen)
2. Zuständigkeit Schulgesetz	2. Fachaufsicht über Schularten, Fachrichtungen und Fächer
3. Koordination Zusammenarbeit mit allgemeinbildenden Schularten inkl. des Überganges Schule-Beruf	3. Aufsicht über dem Schulträger obliegenden Aufgaben
4. Genehmigung Verordnungen/ Ordnungsmittel (z.B. Studentenfeln, Fachanforderungen)	4. Zuständigkeit für Zusammenarbeit mit allen Partnern in der Beruflichen Bildung
5. Dienst-, Fach- und Rechtsaufsicht über das SHIBB als obere Schulaufsichtsbehörde.	5. Zertifizierungen (z.B. AZAV), Qualitätsmanagement, Zielvereinbarungen mit Schulen
6. Koordination Zusammenarbeit mit SHIBB	6. Landesweite Schulentwicklungsplanung
7. Genehmigung und Anerkennung von beruflichen Schulen in freier Trägerschaft	7. Zukunftsprojekte (z.B. Digitalisierung in der Beruflichen Bildung)

Schleswig-Holstein. Der echte Norden.

9

Durch diese Aufteilung sollen kurze (Dienst-) Wege für die Schulen erhalten bleiben, keine Doppelstrukturen entstehen und die Kompetenzen der Schulleitungen nicht beschnitten werden. Bei den Schulleitungen bleibt z. T. die Befürchtung, dass die Aufteilung der Schulaufsicht auf zwei Ministerien eine effiziente Bearbeitung der Zukunftsaufgaben der beruflichen Bildung erschwert.

V.i.S.d.P:

**Geschäftsführender Vorstand
Stephan Cosmus, Thorge Erdmann**

Pressekontakt:

**Jan Oliver Schmidt
Tel. 4101-850658, E-Mail rv.pinneberg@vlbs.sh**

VLBS Landesgeschäftsstelle:

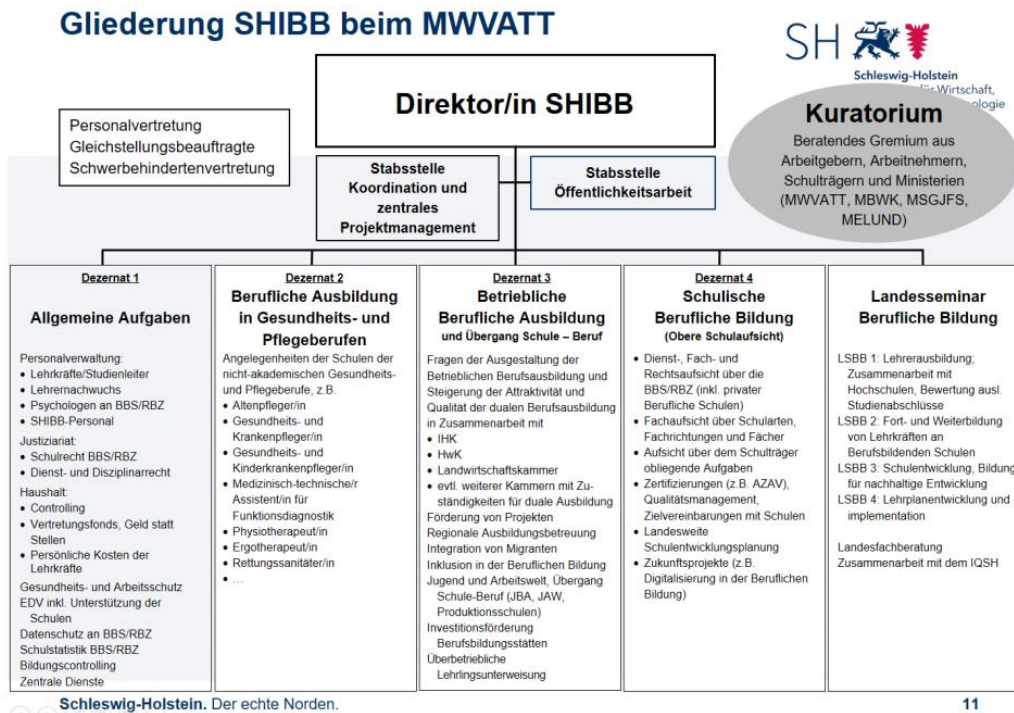
**Muhliusstr. 65, 24103 Kiel
Tel. 0431-678686, Fax 0431-8881537
Internet www.vlbs.sh
E-Mail info@vlbs.sh**

VLBS MITTEILUNG

Montag 11.02.2019

Infoticker: Aktuelles aus der Verbandsarbeit

Eine mögliche Gliederung der Aufgaben im SHIBB könnte wie folgt aussehen:



Aus Sicht des VLBS bleiben folgende Punkte wichtig:

- Es muss sichergestellt werden, dass die aktuellen Herausforderungen der Beruflichen Bildung, wie z. B. die Sicherung der Berufsausbildung in der Region, die Gewinnung des Lehrkräftenachwuchses und damit die Verbesserung der Rahmenbedingungen für Lehrkräfte auch in der Zeit bis zur SHIBB-Gründung weiter intensiv bearbeitet werden!
- Im Kuratorium, das ausschließlich beratende Funktion hat, müssen die berufsbildenden Schulen und RBZ sowie die Lehrkräfte angemessen vertreten sein!
- Wir brauchen eine starke Personalvertretung der Lehrkräfte im SHIBB! Die über 5.000 Lehrerinnen und Lehrer an berufsbildenden Schulen und RBZ dürfen nicht mit einer „Mitbestimmung light“ abgeseigt werden!
- Das SHIBB darf kein Sparmodell werden!
- Im Vordergrund muss der Dienstleistungs- und Unterstützungsaspekt für die Schulen und Lehrkräfte vor Ort stehen. Landesweite Aufgaben müssen zukünftig auch zentral bearbeitet werden.

V.i.S.d.P:
Geschäftsführender Vorstand
Stephan Cosmus, Thorge Erdmann
Pressekontakt:
Jan Oliver Schmidt
Tel. 4101-850658, E-Mail rv.pinneberg@vlbs.sh

VLBS Landesgeschäftsstelle:
Muhliusstr. 65, 24103 Kiel
Tel. 0431-678686, Fax 0431-8881537
Internet www.vlbs.sh
E-Mail info@vlbs.sh